

Beschluss-Vorlage

zur öffentlichen Sitzung des Technischen Ausschusses
am 01. Juni 2022

Betreff: Bauantrag; Errichtung eines provisorischen Kindergartens in Containerbauweise, Brenngässel, Flst.-Nr. 11771

Vorgänge: ---

Anlagen: Lageplan, Grundriss, Schnitt, Ansichten

Verteiler: 1 x TV

Bearbeiter/-in: Frau Guarcello

Beschlussvorschlag:

Der Technische Ausschuss stimmt dem Antrag auf Befreiung von den Festsetzungen des Bebauungsplans im Hinblick auf die Überschreitung der zulässigen Grundfläche von 0,4 auf 0,5 auf der Grundlage von § 36 Abs. 1 i.V.m. § 31 Abs. 2 Nr. 2 BauGB zu.

Sachverhalt:

Zur Beseitigung von kurzfristigen Engpässen in der Kinderbetreuung soll auf dem städtischen Grundstück im Brenngässel ein mobiler Kindergarten in Containerbauweise auf 2 Jahre befristet entstehen. Die für den Betrieb benötigte Größe der Container überschreitet die vorgeschriebene Grundflächenzahl von 0,4 auf 0,5.

Die erforderlichen PKW-Stellplätze zum Bauvorhaben werden auf der benachbarten städtischen Grünfläche errichtet.

Beurteilung:

Das Bauvorhaben liegt im Geltungsbereich des Bebauungsplans „Weihergärten II b“.

Für die Genehmigungsfähigkeit ist eine Befreiung von den Festsetzungen des Bebauungsplans erforderlich.

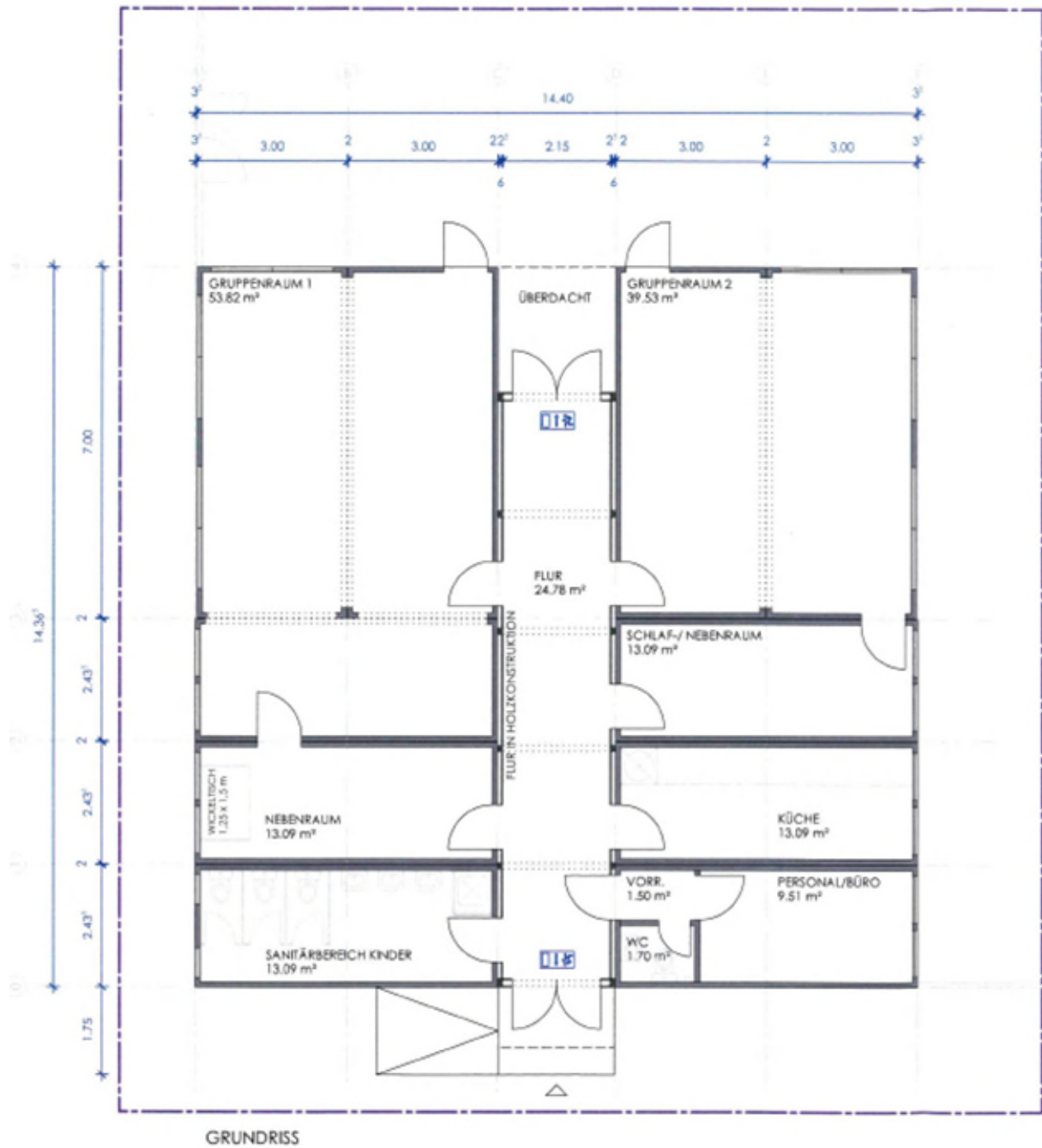
Von den Festsetzungen des Bebauungsplans kann befreit werden, wenn die Grundzüge der Planung nicht berührt werden und Gründe des Wohls der Allgemeinheit die Befreiung erfordern oder die Abweichung städtebaulich vertretbar ist oder die Durchführung des Bebauungsplans zu einer offenbar nicht beabsichtigten Härte führen würde und wenn die Abweichung auch unter Würdigung nachbarlicher Interessen mit den öffentlichen Belangen vereinbar ist.

Aus Sicht der Verwaltung ist die Erteilung der Befreiung bauplanungsrechtlich gesehen als unbedenklich zu erachten, da die Abweichung städtebaulich vertretbar ist und innerhalb des Bebauungsplangebietes bereits gleichgelagerte Befreiungen (Genehmigung vom 16.10.2012) bezüglich der Überschreitung der zulässigen Grundfläche erteilt wurden.

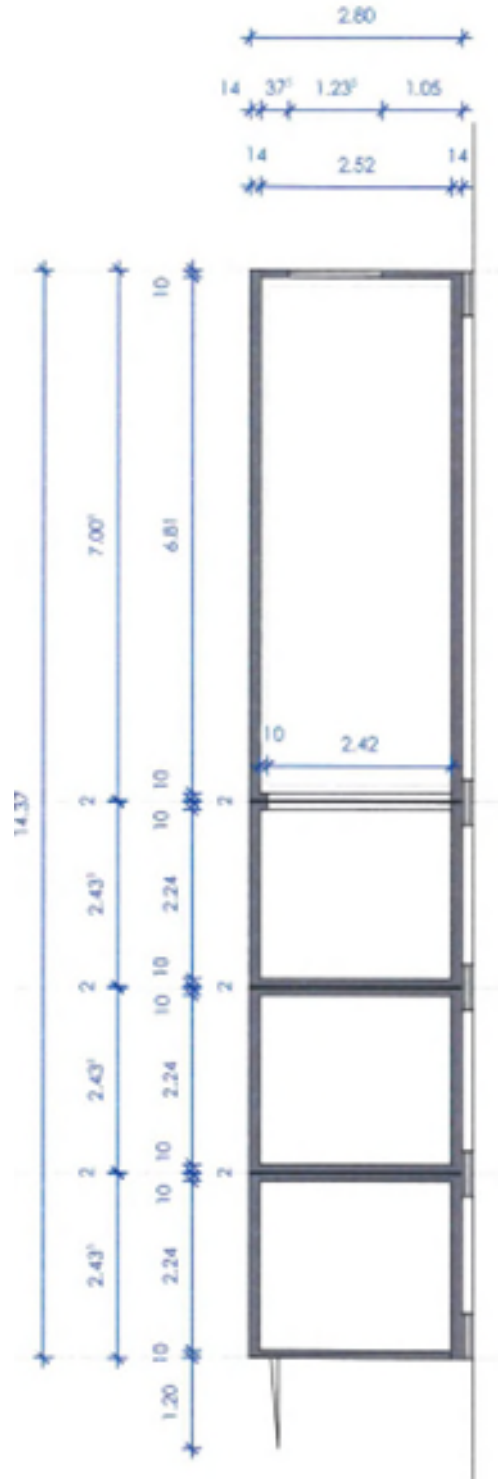
Lageplan:



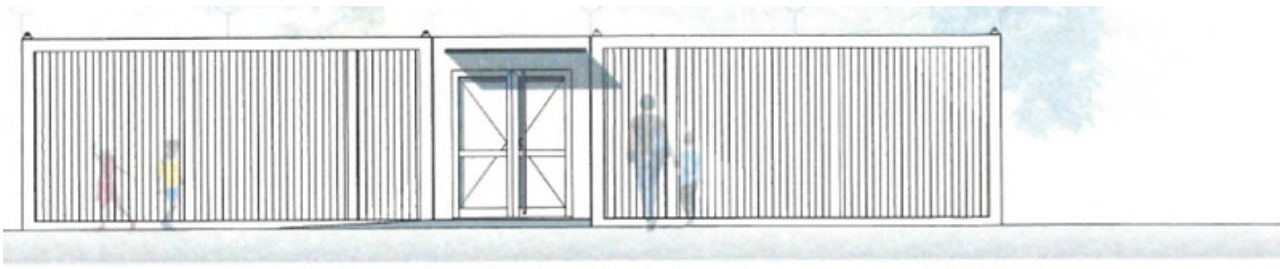
Grundriss:



Schnitt:

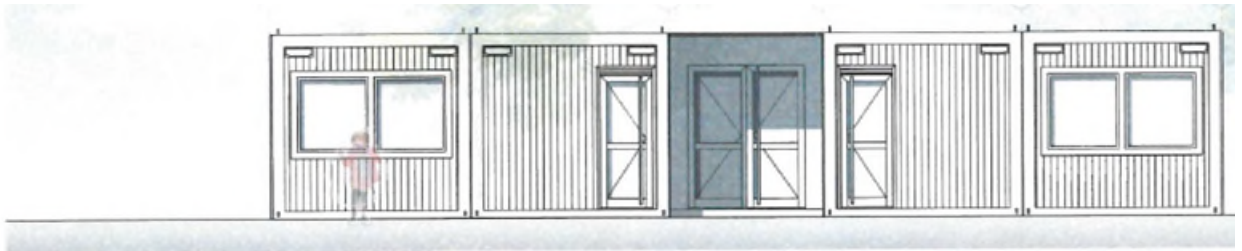


Ansichten:

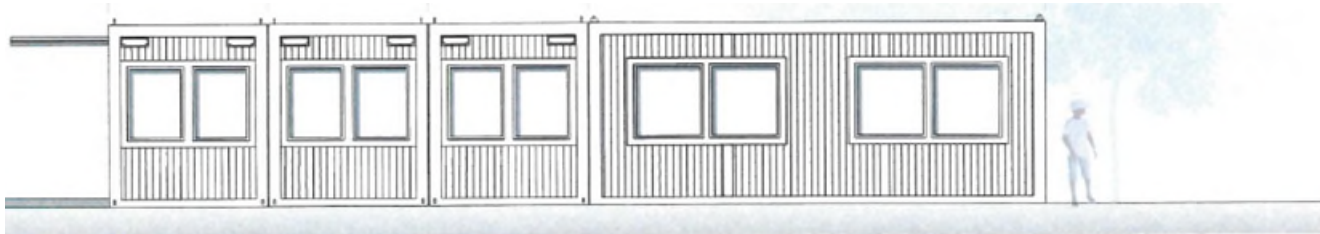


ANSICHT SÜDEN

ANSICHT NORDEN



ANSICHT OSTEN



ANSICHT WESTEN

